

# RUTÓMETRO

SENDA DE LOS CORRALES	Distancia	Acumulada	Altitud
Calle Cueva Santa	0	0	475
Puente de Navarra	350	350	460
Rocha de la Muela	490	840	485
Cerro de La Muela	1010	1850	610
Corrales de la Muela/Quico, Camarero, Marzo	1020	2870	645
Navajo de la Villa	165	3035	650
Barranco del Rabosal	350	3385	640
Rincón de Pomar	590	3975	690
Majada	150	4125	700
Corral de la Majada o Ponciano	700	4825	765
Cerro de la Cruz de Benaval	740	5565	810
Pista Forestal	415	5980	790
Cortafuegos/Camino Rincón del Botonero	732	6712	700
Corral de Rivera	565	7277	675
Barranco Capillica	940	8217	520
Corral Barrachina	648	8865	500
Río Palancia	900	9765	435
Torre de los Ordaces	280	10045	450
Vía Verde	150	10195	450
Masía del Topo	850	11045	445
Puente de la Muerte	320	11365	440
Cordel de las Perdigueras	1235	12600	485
Rocha de los Corrales	190	12790	500
Depuradora	413	13203	455
Jérica/Cuesta Zalón	1010	14213	475



### Recuerda:

- No enciendas fuego y evita fumar
- La acampada libre está prohibida en el término municipal salvo en las áreas autorizadas en la zona del Pantano del Regajo.
- Circula siempre por los senderos marcados, los campos de cultivo son propiedades privadas.
- En caminos, circula por tu izquierda.
- Cuida la flora y la fauna para que otros también puedan contemplarla.
- No dejes basuras en tu recorrido, guardala en una bolsa y depositalas en papeleras o contenedores a tu llegada al pueblo.
- El agua de las fuentes, aljibes, pozos, etc no es potable. Se recomienda que lleves tu propia bebida.
- Controla a tu mascota, no la lleves suelta y evita que pueda causar problemas a los vehículos u otros senderistas que circulen por los caminos.
- Siempre lleva contigo un mapa, víveres y el móvil cargada la batería. En caso de extraviarte, sube a un punto alto ara ser visible, llama al 112 e intenta dar tu posición respecto a lo que estás viendo.

La “Senda de los Corrales” propone un recorrido por algunos de los corrales y corralizas de nuestro término en un intento de dar a conocer uno de los más importantes patrimonios etnológicos de Jérica.

P.D. Se recuerda que los corrales son propiedades privadas, absténganse de entrar en los mismos sin la correspondiente autorización de los propietarios

 **Excmo. Ayuntamiento de Jérica**



SENDA LOCAL N°3  
“DE LOS CORRALES”

Jérica

## Descripción de la Ruta

La Ruta da comienzo en la Calle Cueva Santa, desde la que descenderemos al Puente de Navarza.

Dejando a la derecha la Vuelta de la Hoz, proseguimos en dirección Navarza, llegando a la Fuente de la Gota.

Tras girar a la derecha llegaremos a la Rocha de la Muela, en donde se hallan los corrales y corralizas de Honorio, Morca, Bastero y Royo.

La espeluznante pero segura subida nos lleva al Cerro de la Muela, desde el que proseguimos hacia el SO, llegando a los corrales de Gallego, Marzo y Camarero.

Girando a la izquierda accedemos al corral de El Quico, con su singular inscripción y al Navajo de la Villa.

Prosiguiendo por camino, llegamos al Rincón de Pomar, y su corraliza del mismo nombre desde el que alcanzamos la Majada, y a la derecha los corrales de Lucía y ya en el alto, de Ponciano.

Desde este punto, en dirección Sur, subiremos al cerro del Alto de la Cruz de Benaval, y desde el mismo por pista y cortafuegos descenderemos al Rincón del Botonero.

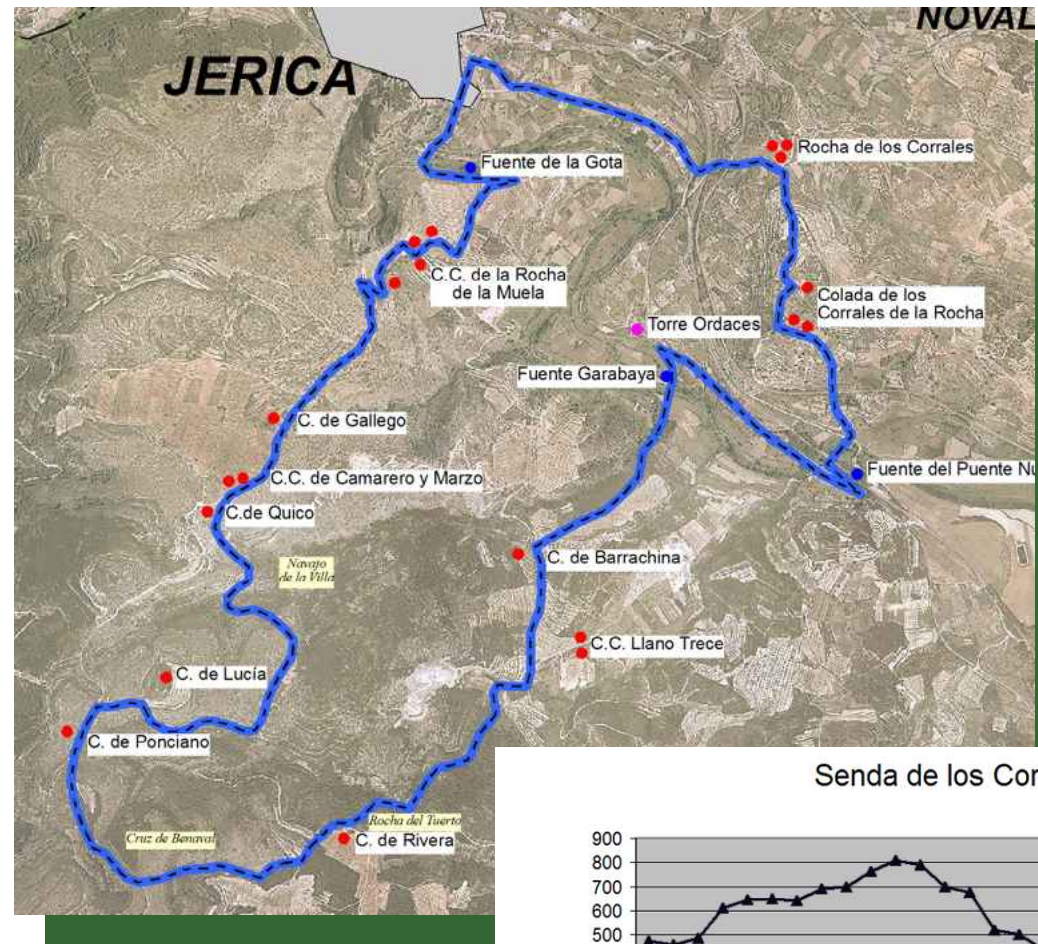
Por camino principal llegaremos al Corral de Rivera, y desde el mismo por la senda de la Rocha del Tuerto, descendemos para atravesar el Barranco de la Capillica.

En dirección Jérica por el camino de Navarza alcanzamos el Corral de Barrachina, tras el que giramos en dirección Río Palancia.

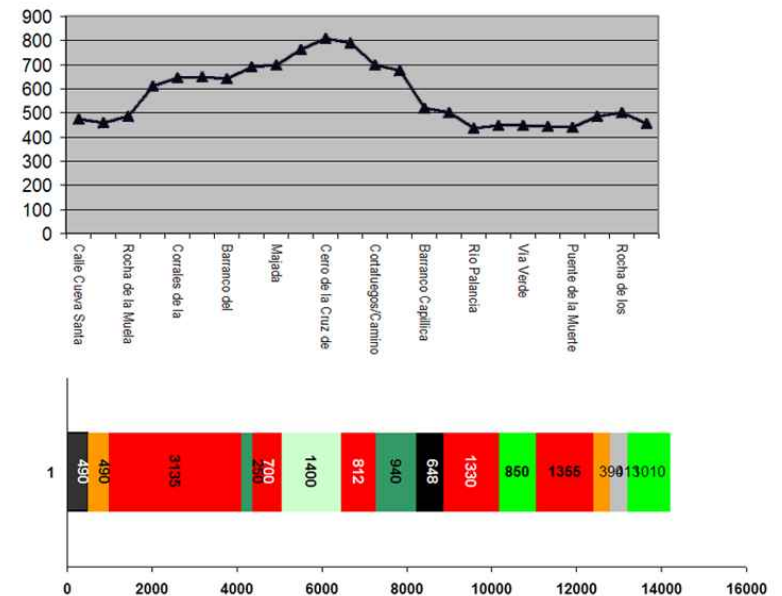
Cruzando el mismo y alcanzando la Fuente de la Garabaya, llegamos tras desvío a la Vía Verde, y por la misma tras cruzar el río nuevamente a la Masía del Topo.

Desde este punto descendemos hasta llegar al Puente de la Muerte, junto al que se halla la Fuente del Puente.

Girando a la derecha dará comienzo la Colada de los Corrales de la Rocha, que nos conduce al Cordel de las Perdigueras, pasando por los corrales de Gallur, Pena y Cándida. Finalmente llegamos a la Rocha de los Corrales, girando en dirección Jérica por la Depuradora y la CV-2330.



Senda de los Corrales



- Asfalto
- Camino compacto
- Camino irregular
- Senda
- Pista forestal
- Vía Verde
- Cemento